

Référence :
PIABOUT...x...

COFFRAGE DES ABOUTS DE POUTRES **FORWORK FOR ENDS OF BEAMS**



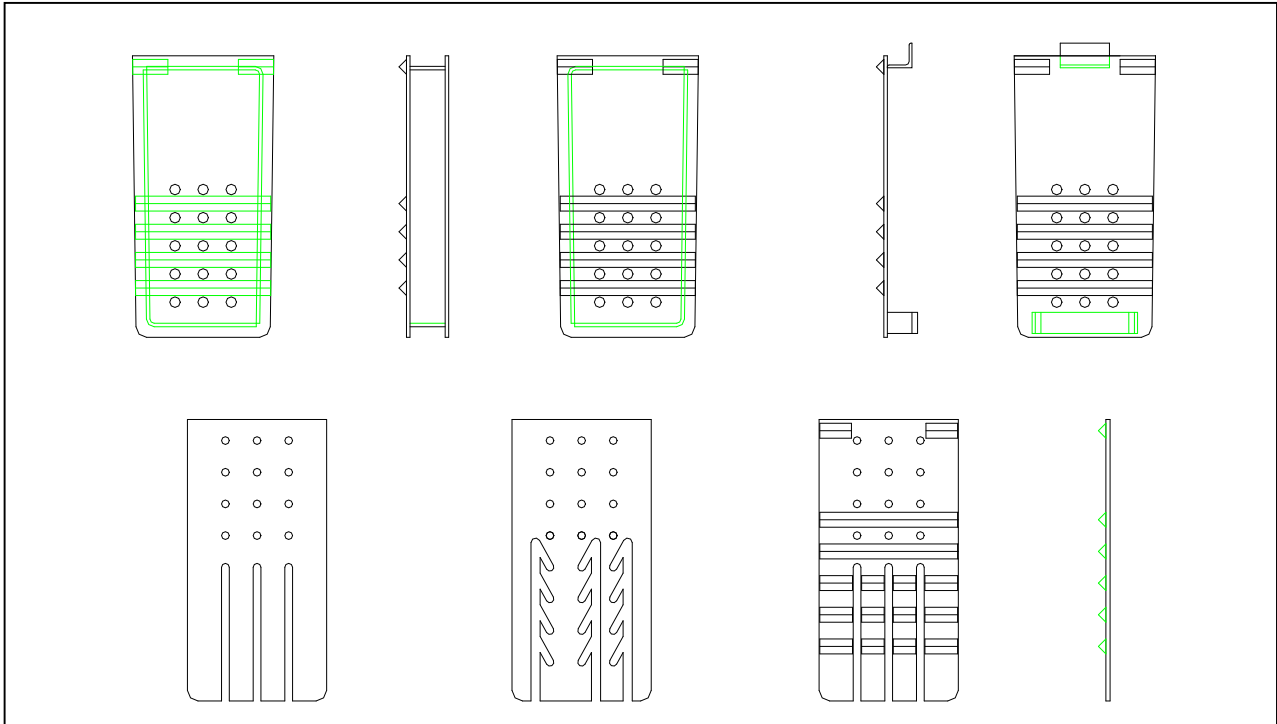
PLAQUES POUR LES ABOUTS DE POUTRES **POUR : POUTRES**

PLATES FOR THE ENDS OF BEAMS **FOR : PRESLABS.**

SIRET : 477 220 081 00038 – NAF : 2562B – TVA INTRACOMMUNAUTAIRE : FR 07477220081
MATERIEL DE PRECONTRAINTE : VERINS, POTEAUX, CHEVETRES, PLAQUES TENSION, CENTRALES
MATERIEL DE PREFABRICATION : MOULES, MACHINES SPECIALES, VERINS, ANCRAGES
MATERIEL DE MANUTENTION : GRUES, PALONNIERS, PINCES, ELINGUES
MATERIELS DE CARRIERE : SILOS, TAPIS ROULANTS
MACHINES SPECIALES.TREILLIS SOUDE EN ROULEAUX POUR PREDALLES EN BETON PRECONTRAIT

Référence :
PIABOUT...x...

COFFRAGE DES ABOUTS DE POUTRES FORWORK FOR ENDS OF BEAMS



FONCTIONS FUNCTIONS

Plaques métalliques servant à la réalisation des abouts de poutres ainsi qu'au guidage des aciers de précontrainte dans les moules de préfabrication.
S'utilisent avec les chaises de calage référence PICHASSE pour leur maintien dans le moule.

Metallic plates used to make the ends of the beams as well as the guiding of prestressing wires in the prefabrication moulds.
Can be used with wedging chairs reference PICHASSE for their holding in the mould.

CARACTERISTIQUES CHARACTERISTICS

- . Dimensions et poids : selon la section des poutres.
- . Plaques métalliques d'épaisseur 5 ou 6 mm, selon les sections de poutres, fabriquées avec des tolérances très fines.
- . Perçages très précis pour le passage et le guidage des aciers pendant la production.
- . Crantage des abouts des poutres conforme aux exigences du CSTB et des Eurocodes, par soudage de profilés triangulaires sur la face de coffrage.
- . Dispositif de maintien et de fixation aux chaises de calage de maintien à distance référence PICHASSE.
- . Utilisation pour béton vibré ou auto-plaçant.

- . Dimensions and weight: according to section of beams.
- . Metallic plates thickness 5 or 6 mm, according to section of beams, made with very fine tolerances.
- . Holes drilling very precise for the passing trough and also the guiding of prestressing wire during production.
- . Roughening according to CSTB and Eurocodes requirements, by welding negative triangular profiles upon the formwork face.
- . Holding and fastening device to the wedging chairs reference PICHASSE to maintain the required distance between 2 plates.
- . Can be used with vibrated concrete as well as self compacted concrete.