

Référence :
DC32U...

PALONNIERS CHANTIER – DAL **HCS – SITE LIFTING BEAMS**



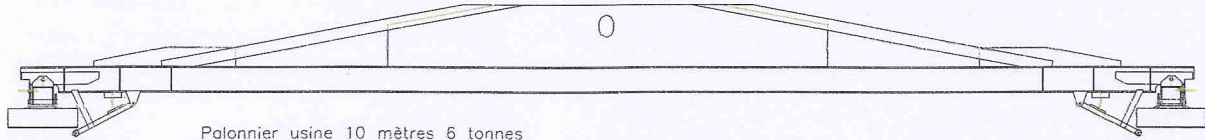
PALONNIERS DECOFFRAGE POUR PONT ROULANT **POUR : DALLES ALVEOLEES.**

DEMOULDING BEAMS FOR OVER-HEAD CRANE **FOR : HOLLOW-CORE SLABS.**

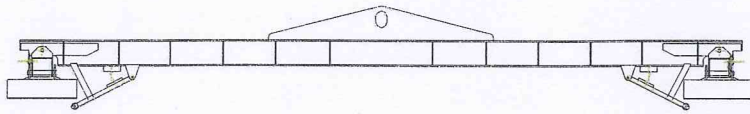
SIRET : 477 220 081 00038 – NAF : 2562B – TVA INTRACOMMUNAUTAIRE : FR 07477220081
MATERIEL DE PRECONTRAINTE : VERINS, POTEAUX, CHEVETRES, PLAQUES TENSION, CENTRALES
MATERIEL DE PREFABRICATION : MOULES, MACHINES SPECIALES, VERINS, ANCRAGES
MATERIEL DE MANUTENTION : GRUES, PALONNIERS, PINCES, ELINGUES
MATERIELS DE CARRIERE : SILOS, TAPIS ROULANTS
MACHINES SPECIALES.
TREILLIS SOUDE EN ROULEAUX POUR PREDALLES EN BETON PRECONTRAIT

Référence :
DC32U...

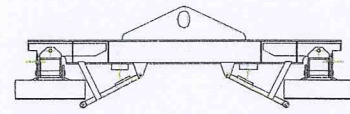
PALONNIERS USINE – DAL HCS – PLANT LIFTING BEAMS



Palonnier usine 10 mètres 6 tonnes
équipé de 2 pinces automatiques



Palonnier usine 6 mètres 6 tonnes
équipé de 2 pinces automatiques



Palonnier usine 3 mètres 6 tonnes
équipé de 2 pinces automatiques

FONCTIONS FUNCTIONS

Palonniers pour la manutention des dalles alvéolées sur les pistes lors du décoffrage.

Lifting beams for the handling of the hollow-core slabs over the pallet for demoulding.

CARACTERISTIQUES CHARACTERISTICS

- Poutres principale équipée d'un point de suspension unique équilibré.
- Pinces à commande mécanique, avec système de verrouillage automatique qui se déverrouille au contact de la dalle.
- Système de compensation aux extrémités pour l'équilibrage et la prise simultanée des 2 extrémités des dalles.
- Gamme standard :
 - 10 mètres – 6 tonnes à 2 pinces.
 - 6 mètres – 6 tonnes à 2 pinces.
 - 3 mètres – 6 tonnes à 2 pinces.

- Main supporting beam equipped with one unique balanced lifting point.
- Lifting tongs with mechanical device, with automatic locking device which unlocks the tongs when touching the slabs.
- Compensation system at both ends for balancing and the simultaneous taking of the slab at both ends.
- Standard range:
 - 10 metres – 6 tonnes à 2 tongs.
 - 6 metres – 6 tonnes à 2 tongs.
 - 3 metres – 6 tonnes à 2 tongs.