

Référence :
FC01

DECOUPEUSE DE POLYSTYRENE *POLYSTYRENE CUTTER*



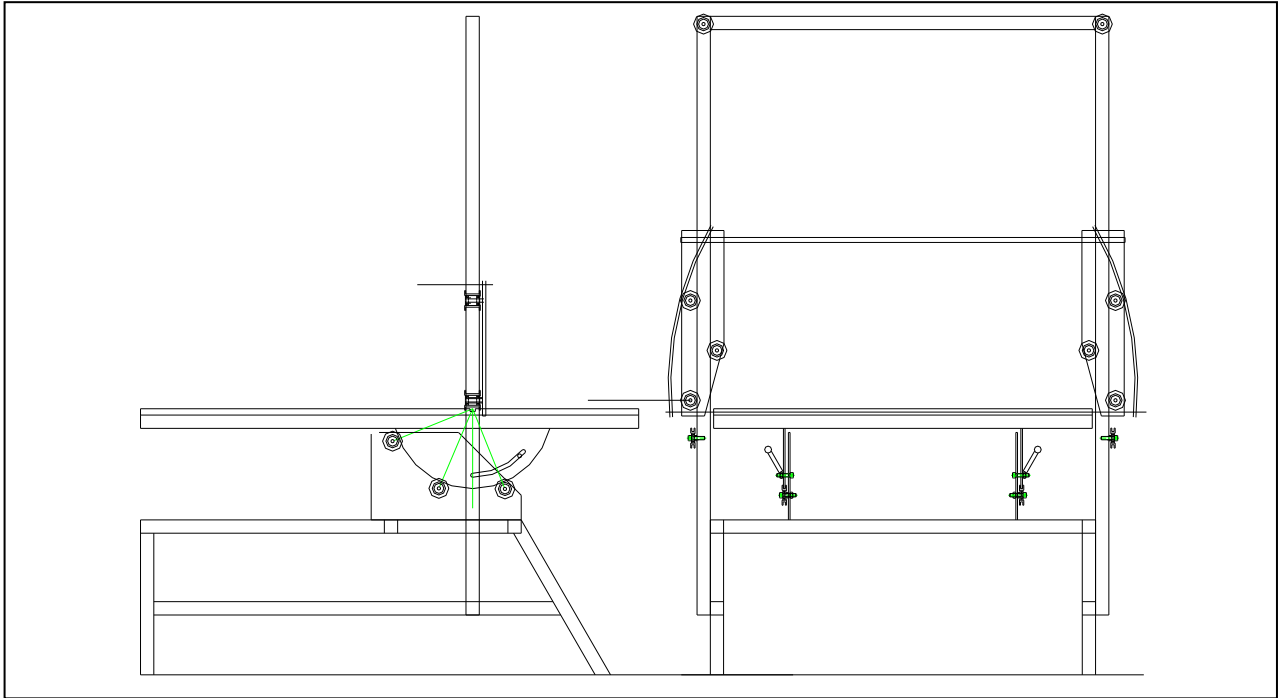
MACHINE A DECOUPER LE POLYSTYRENE PAR FIL CHAUD
POUR : ENTREVOUS POLYSTYRENE POUR PLANCHERS A POUTRELLES

MACHINE TO CUT THE POLYSTYRENE WITH HOT WIRE
FOR : POLYSTYRENE BLOC FOR T-BEAM FLOORS.

SIRET
MATE
MATE
MATE
MATE
MACHINES SPECIALES.
TREILLIS SOUDE EN ROULEAUX POUR PREDALLES EN BETON PRECONTRAIT

Référence :
FC01

DECOUPEUSE DE POLYSTYRENE *POLYSTYRENE CUTTER*



FONCTIONS
FUNCTIONS

Découpage des entrevous en polystyrène par fil métallique chauffé suivant cycle automatique.	Cutting of polystyrene blocs by hot wire according to automatic cycle.
--	--

CARACTERISTIQUES
CARACTERISTICS

<ul style="list-style-type: none"> . Ossature en acier supportant le plateau de découpe en bois verni. . 1 chariot de maintien du fil chaud tendu monté sur contrepoids réglables. . 1 bras orientable gradué sur le plateau en bois pour le calage des pains de polystyrène (découpes droites et biaisés). . Tension du câble par système en carbone. . Cycle automatique piloté par carte électronique. . Energie : 220 V – 0,3 kW. . Fil chaud en acier inox diam. 1,5 mm. . Dimensions machine : 2,00 x 1,30 x 2,20 m. . Poids : 120 kg. 	<ul style="list-style-type: none"> . Metallic frame supporting a wood varnished platter. . 1 holding frame to hold the cutting hot wire mounted on two adjustable weights. . 1 measuring swivelling arm on top of wood working surface to secure polystyrene blocs. Before cutting (straight as well as inclines cuts). . Tensioning of cutting cable by carbon device. . Automatic cutting cycle driven by electronic card. . Energy: 220V – 0,3 kW. . Hot wire in stainless steel diam. 1,5 mm. . Dimensions of machine: : 2,00 x 1,30 x 2,20 m. . Weight : 120 kg.
---	--