

Référence :
 PRECONT / D400
 150 T - GLOBAL ET
 AUTOMATIQUE

EQUIPEMENT DE PRECONTRAINTE *PRESTRESSING EQUIPMENT*



**EQUIPEMENT DE PRECONTRAINTE AUTOMATIQUE
 POUR LA TENSION GLOBALE ET LA DETENSION GLOBALE
 DES ARMATURES
 POUR : PREDALLES.**

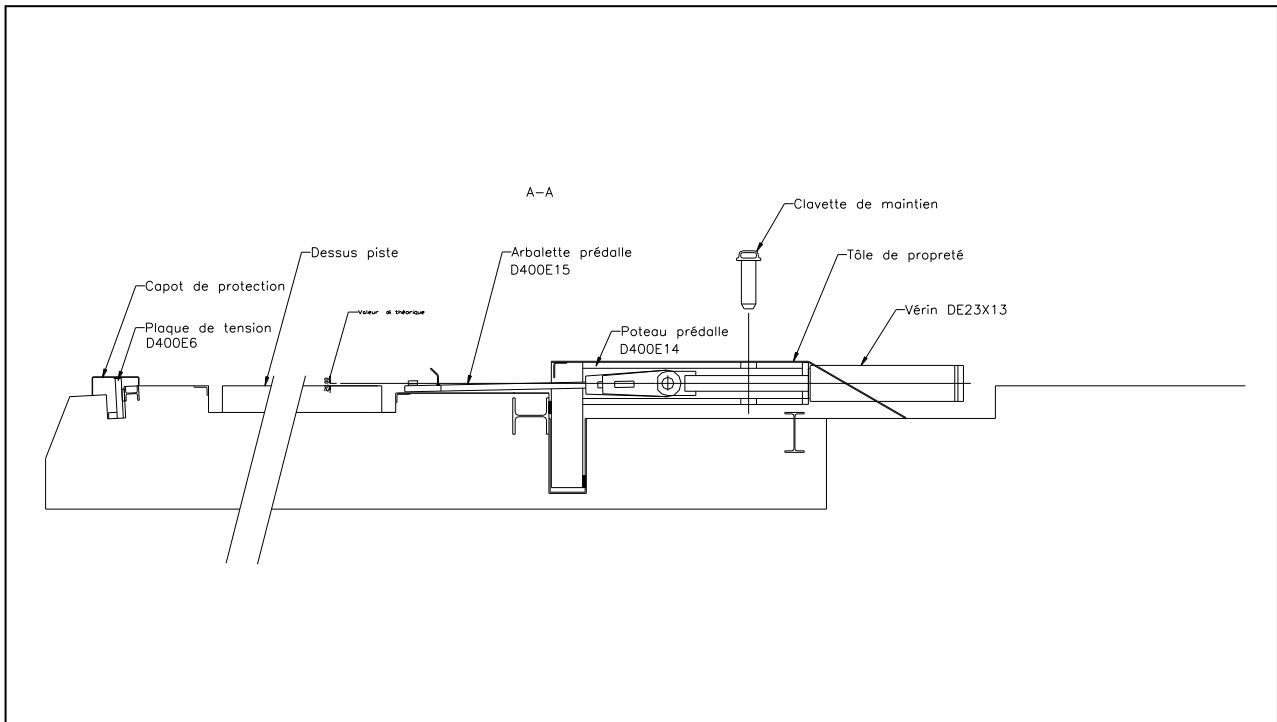
**AUTOMATIC PRESTRESSING EQUIPMENT
 FOR GLOBAL TENSIONING AND GLOBAL RELEASING
 OF STEELS
 FOR : PRESLABS.**

Référence :
 PRECONT/D400
 150 T – GLOBAL ET
 AUTOMATIQUE

EQUIPEMENT DE PRECONTRAINTE *PRESTRESSING EQUIPMENT*

SIRET
 MATE
 MATE
 MATERIEL DE MAINTENANCE :
 MATERIELS DE CARRIERE :
 MACHINES SPECIALES.
 TREILLIS SOUDE EN ROULEAUX POUR PREDALLES EN BETON PRECONTRAIT

GRUES, PALONNIERS, PINCES, ELINGUES
 SILOS, TAPIS ROULANTS



FONCTIONS FUNCTIONS

Equipement de précontrainte pour la tension lente, globale et automatique de l'ensemble de la nappe d'aciers de précontrainte.
Durée moyenne de la tension : 5 min.

Prestressing equipment for the automatic, smooth and global tensioning of the entire set of armatures.
Average tensioning time : 5 min.

CARACTERISTIQUES CHARACTERISTICS

- . Capacité nominale : 150 T.
- . Pression de fonctionnement hydraulique maxi : 700 bars.
- . Acier utilisé : S355J2G4.
- . Course maxi : 900 mm, course pratique ajustable selon la tension requise pour les armatures.
- . Ensemble composé de :
 - 1 groupe hydraulique à commande électrique
 - 1 arbalète d'accrochage des aciers montée sur rotules
 - 2 poteaux avec coffres de guidage de l'arbalète
 - 1 système d'équilibrage de l'arbalète
 - 2 vérins double effet muni de valve d'équilibrage à clapet piloté.
- . Arrêt automatique du mouvement de l'arbalète par fins de courses réglables – sécurité hydraulique générale par pressostats à pression réglable indépendamment sur l'aller et sur le retour de l'arbalète.

- . Nominal capacity: 150 T.
- . Hydraulic maximum service pressure: 700 bars.
- . Structure made with steel grade S355J2G4.
- . Maximum stroke of tensioning plate: 900 mm, adjustable according to required tension of armatures.
- . Package including:
 - 1 hydraulic main group – electrical commands
 - 1 tensioning plate, for the anchorage of the prestressing armatures, mounted with hinges
 - 2 columns with guiding compartment of the tensioning plate
 - 2 double effect jacks with balancing box equipped with driven valve.
- . Automatic stopping of the tensioning plate by adjustable limit switches – overall hydraulic safety by presso-switches with adjustable maximum pressure independantly on each movement of the tensioning plate.