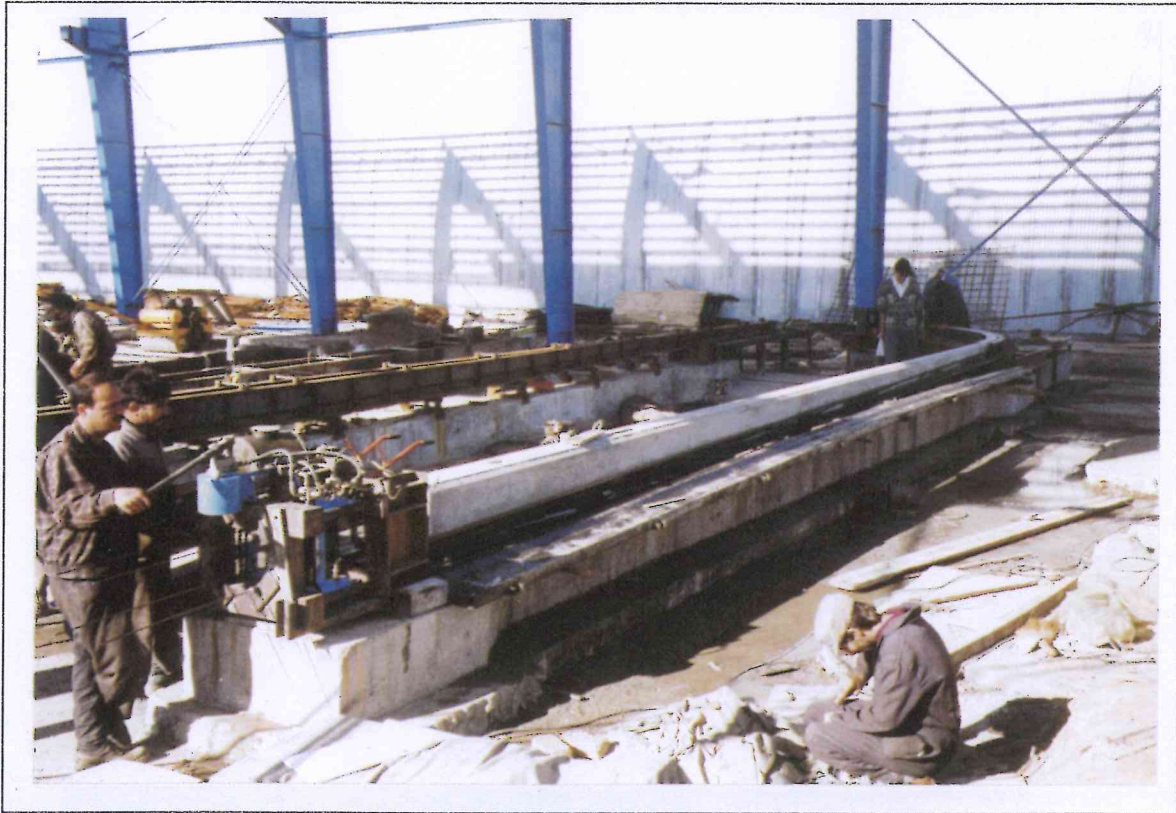


Référence :
CANDELABRES

CANDELABRES LIGHTING POLES



**EQUIPEMENTS DE PRODUCTION DE
CANDELABRES DROITS ET COURBES
EN BETON PRECONTRAIT
POUR : SUPPORT MATERIELS D'ECLAIRAGE.**

**EQUIPMENTS FOR THE PRODUCTION OF
LIGHTING POLES (STRAIGHT AND CURVED)
IN PRESTRESSED CONCRETE
FOR :SUPPORT FOR LIGHTING EQUIPMENT.**

SIRET : 477 220 081 00038 – NAF : 2562B – TVA INTRACOMMUNAUTAIRE : FR 07477220081
MATERIEL DE PRECONTRAINTE : VERINS, POTEAUX, CHEVETRES, PLAQUES TENSION, CENTRALES
MATERIEL DE PREFABRICATION : MOULES, MACHINES SPECIALES, VERINS, ANCRAGES
MATERIEL DE MANUTENTION : GRUES, PALONNIERS, PINCES, ELINGUES
MATERIELS DE CARRIERE : SILOS, TAPIS ROULANTS
MACHINES SPECIALES.
TREILLIS SOUDE EN ROULEAUX POUR PREDALLES EN BETON PRECONTRAIT

Référence :
CANDELABRES

CANDELABRES LIGHTING POLES

FONCTIONS FUNCTIONS

Ligne complète de production de candélabres droits ou courbes en béton précontraint pour le supportage de matériels d'éclairage de voiries.
Conformes aux normes techniques et de sécurité EDF.

Complete line for the production of straight or curved lighting poles in prestressed concrete for the supporting of lighting equipment for roads.
Compatible with technical and safety rules from EDF.

CARACTERISTIQUES CHARACTERISTICS

Caractéristiques des candélabres :

- hauteur de feu : de 3 à 12 m
- longueur béton : de 4 à 13,50 m
- porte à faux maxi de la crosse : 2,50 m
- section en tête : 8 côtés – 80 x 80 mm avec tube galvanisé pour la fixation de l'appareillage et le passage du fil électrique.
- Section intérieure évidée.

Ligne de production comprenant :

- 1 moule polyvalent à joues latérales ouvrantes sur rotule pour la production de candélabres droits et courbes (partie courbe auto-résistante) ;
- 1 vérin hydraulique de tension des armatures de précontrainte avec pompe hydraulique mobile ;
- 1 tête de tension fixe ;
- 2 poteaux en acier et 1 tête de tension mobile pour la détension des armatures, avec ossature et 4 vérins mobiles pour être transporté d'un moule à l'autre ;
- 1 noyau central métallique avec système d'extraction dès le début de la prise du béton ;
- 1 lot d'ancrage des armatures ;

. Option : traitement thermique électrique régulé.

. Option : bâche et dérouleur de bâche.

. Option : trémie de coulage du béton.

. Option : vibreurs électriques ou pneumatiques.

NOTA : pour la production de candélabres de hauteur inférieure à 6 m, les moules sont auto-résistants et peuvent être disposés en batterie.

Characteristics of lighting poles:

- lighting height: from 3 to 12 m
- concrete length: from 4 to 13,50 m
- maximum cantilever of top: 2,50 m
- dimensions of top section: 8 sides – 80 x 80 mm with galvanised tube for the holding of light apparatus and the passing through of electric wire.
- Voided inner section of pole.

Complete production line including:

- 1 polyvalent mould with openable side moulds equipped with hinges for the production of straight and curved poles (self-resisting curved part);
- 1 tensioning hydraulic jack for the prestressing armatures with mobile hydraulic pump;
- 1 fixed tensioning head;
- 2 steel columns and 1 mobile tensioning head for the releasing of the armatures, with mobile solid main frame and 4 hydraulic jacks, movable from one line to the next one;
- 1 metallic central core and its extracting system as soon as the concrete starts to harden.

- 1 set of anchorages for the armatures.

. Option: automatic electrical heating system.

. Option: cover and its uncoiler.

. Option: concrete hopper.

. Option: electrical or pneumatic vibrators.

NOTE: for the production of lighting poles which are less than 6 m long, the moulds are self-resisting and can be placed side by side.