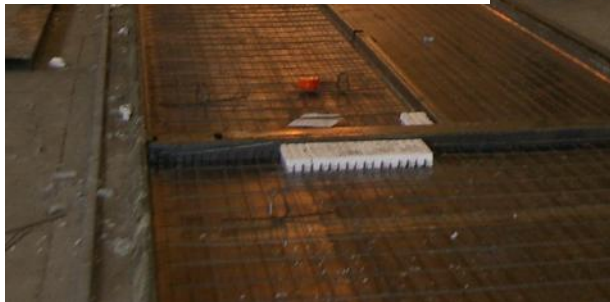


Référence :
BENNEDIST

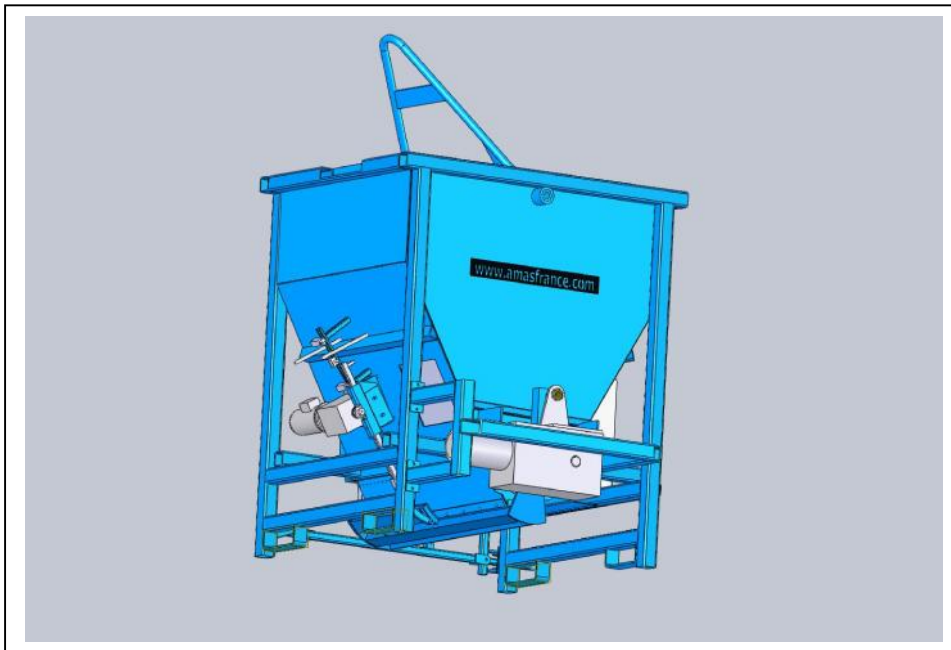
BENNE DISTRIBUTRICE A BETON **CONCRETE DISTRIBUTING HOPPER**



BENNE DISTRIBUTRICE A BETON
MUNIE D'UN BRAS DISTRIBUTEUR MOTORISE
LARGEUR 1.200 mm
POUR : PREDALLES + TOUTE PISTE PLANE.

CONCRETE DISTRIBUTING HOPPER
EQUIPED WITH ROTATING DISTRIBUTING ARM
SERVICE WIDTH = 1.200 mm
FOR : PRESLABS + ANY FLAT PALLET.

SIRET : 477 220 081 00038 – NAF : 2562B – TVA INTRACOMMUNAUTAIRE : FR 07477220081
MATERIEL DE PRECONTRAINTE : VERINS, POTEAUX, CHEVETRES, PLAQUES TENSION, CENTRALES
MATERIEL DE PREFABRICATION : MOULES, MACHINES SPECIALES, VERINS, ANCRAGES
MATERIEL DE MANUTENTION : GRUES, PALONNIERS, PINCES, ELINGUES
MATERIELS DE CARRIERE : SILOS, TAPIS ROULANTS
MACHINES SPECIALES.TREILLIS SOUDE EN ROULEAUX POUR PREDALLES EN BETON PRECONTRAINTE



FONCTIONS
FUNCTIONS

Distribution du béton sur pistes en béton : prédalles BA, prédalles BP, tout élément plat, ...
Largeur de passage : 1200 mm
Possibilité de ½ ouverture.

Distribution of concrete upon pallets : reinforced concrete pre-slabs, prestressed concrete pre-slabs, any flat element, ...
Service width 1200 mm.
Half opening possible.

CARACTERISTIQUES
CARACTERISTICS

- . Poids approximatif : 1.200 kg
- . 3P+T - 380 V – 50 Hz – 5 kW – IP 55.
- . Suspendue au mont roulant par palonnier rotatif de sécurité.
- . Volume géométrique : 2,0 m3.
- . Débit de béton : variable de 250 à 1.000 litres par minute.
- . Ouverture casque inférieur par motoréducteur avec crémaillère pour arrêt sur n'importe quelle position.
- . Rotation du bras distributeur par motoréducteur et variateur électronique avec changement de la fréquence par impulsions en façade du coffret électrique. Pâles en caoutchouc haute dureté d'épaisseur constante du commerce - maintien en étau par vissage de coins sur l'arbre pour remplacement facile et rapide.
- . Pilotage par piano mobile sur bras télescopique auto-équilibré.
- . 2 fourreaux pour transfert par chariot élévateur.

- . Approximate weight : 1.200 kg.
- . 3P+E - 380 V – 50 Hz – 5 kW – IP 55.
- . Hanged up to over-head crane by secured rotating lifting beam.
- . Geometric volume : 2,0 m3.
- . Concrete output : variable from 250 to 1.000 litres per minute.
- . Opening of lower gate driven by motor with gear box and rack gearing in order to stop at any position.
- . Rotation of distributing arm with motor and gear box driven by frequency variator with modification of frequency by impulse switch located in front of electrical panel. Blades made with hard plastic material with constant thickness – holding with vice system by screwing corner metallic blades on to the axis for easy and quick change.
- . Electrical control box held by telescopic self-equilibrated arm.
- . 2 sleeves for transportation by forklift truck.